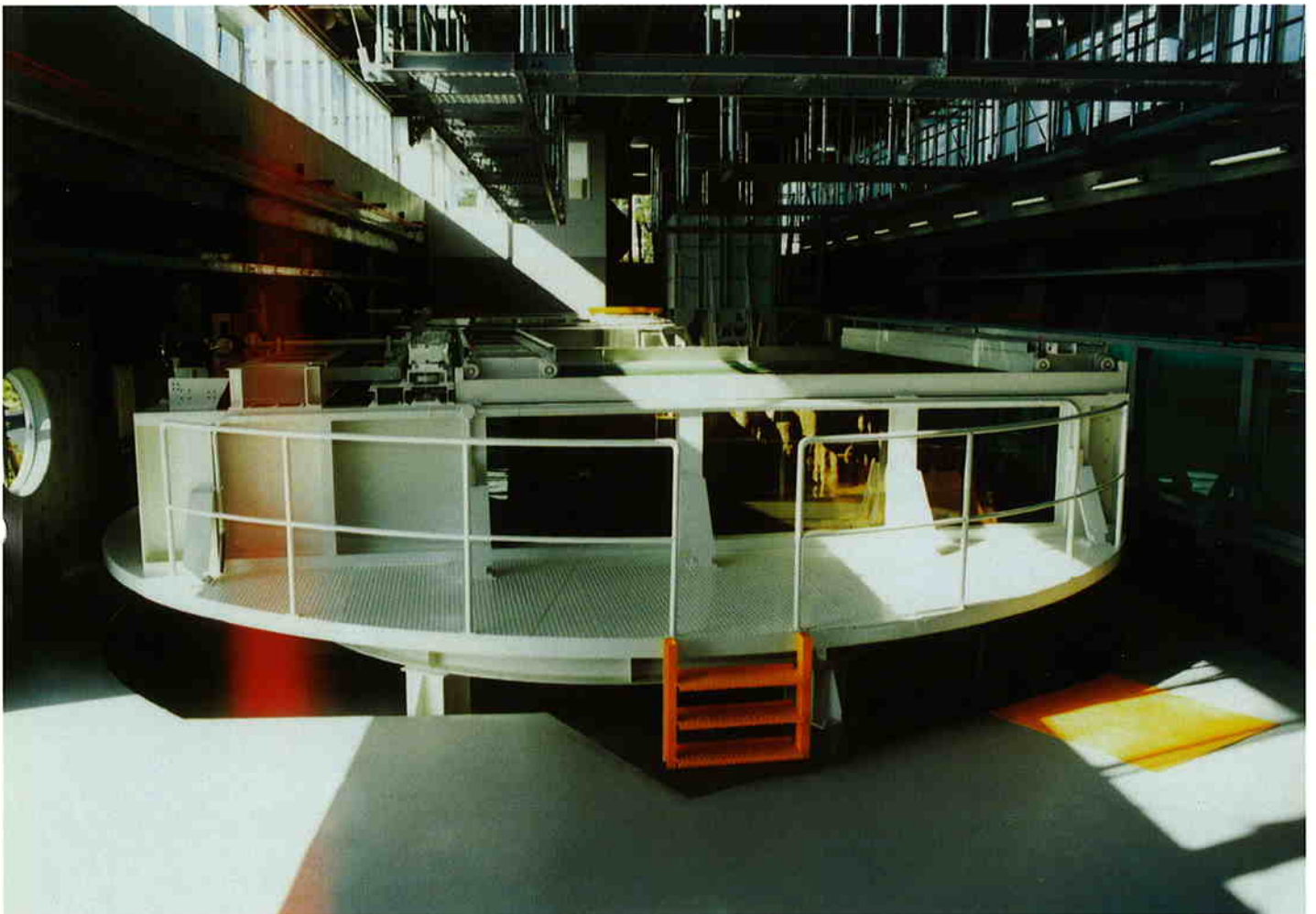


MARUTO SANYU

時代のニーズに応えた
研究用並びに基礎水理実験装置



コリオリ水槽





コリオリ水槽 (表紙の写真) HRTA-8000

仕様

水 槽：幅 4.0m 深さ 1.0m 長さ 6.3m (三面ガラス張り)
円形架台 直径 8m (プラットフォーム付き)

水槽回転速度：50sec~30min / 1 rev

内部波発生装置：周期 1 ~10min



回流水槽 HOCP-1000

仕様

水 槽：幅 1m 深さ 1.3m
長さ 4.0m (直線部)
R 3.0m (曲線部)
二層式・直線部両面ガラス張り

流 速：10cm/sec max

噴流装置：ポンプ2台による循環式

環境刺激装置：水温度の変化による環境刺激
気泡の発生による環境刺激
密度の変化による環境刺激



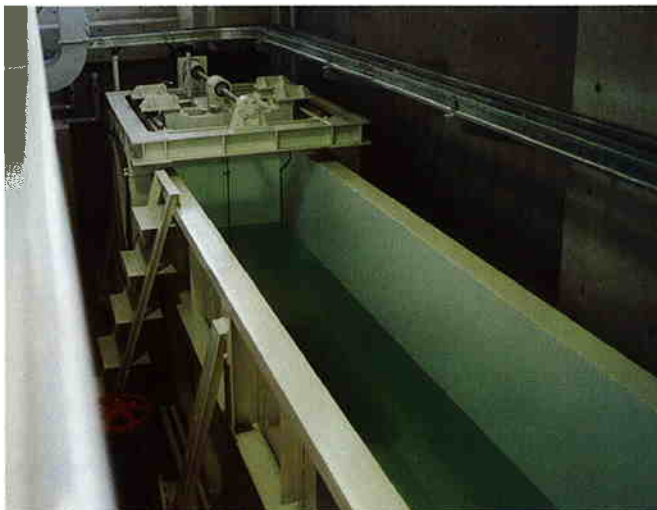
流水造波水槽 HORW-1500

仕様

水 路：幅 1.0m 深さ 1.5m 長さ 30.0m

流 速：20cm/sec max

造波装置：ピストン型電動サーボ式 (反射波吸収型) 規則波 不規則波
波高 30cm max 周期 0.3~3.0sec

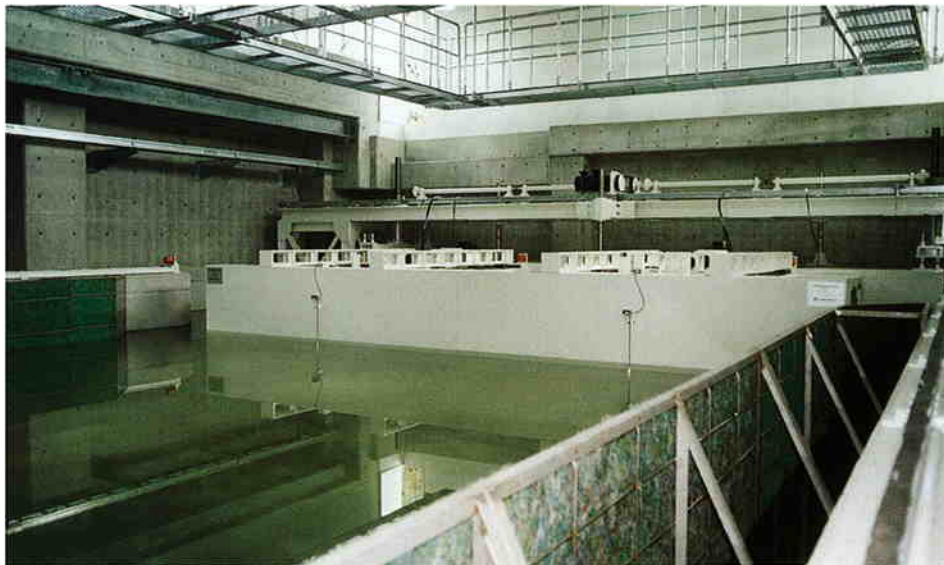




二連式平面造波装置及び起潮装置 HWFM-8000・HTA-8000

仕様

- 造波装置：ピストン型電動サーボ式（反射波吸収型）
幅 3.4m 高さ 1.25m 移動式 2基
規則波・不規則波
波高 20cm max 周期 0.3～3.0sec
- 消波装置：三面ビーチ型
- 起潮装置：プランジャー型
幅 2.0m 高さ 2.5m 長さ 8.0m
干満差 5cm 周期 6～60min



平面造波装置……手前側（HWFM-8000）
起潮装置……後方（HTA-8000）



自走式測定台車 HKB-8000

仕様

- 台車寸法：幅 1.2m 高さ 1.5m 長さ 8.0m
形状：トラス構造
走行：自走式（ケーブルハンガー給電方式）速度 6m/min





水理学実験装置（基礎水理実験装置）

HOVP-700

仕様

可変勾配開水路：幅 0.3m 深さ 0.35m 長さ 7.0m 両面ガラス張り

管水路：80A・流速分布・オリフィス流量計・ベンチュリーメータ

給水槽・せき検定水槽・模型（幅厚せき・橋梁）・造波装置（ピストン型電動サーボ式）規則波
パソコンによる自動流量制御・各種流量計算・データファイルの作成・造波制御



HOV-700

仕様

可変勾配開水路：幅 0.4m 深さ 0.4m 長さ 7.0m（両面ガラス張り）

可変勾配式相似河川実験水路：幅 1.5m 深さ 0.3m 長さ 8.0m

管水路：100A・50A・流速分布・オリフィス流量計・ベンチュリーメータ

給水槽・量水槽・インバーターによる流量制御方式





底層流解析実験水槽 HDFA-3500

仕様

水	槽：幅 0.4m	深さ 0.45m	長さ 3.5m (アクリル製)
水槽架	台：幅 0.6m	高さ 1.7m	長さ 3.8m (塩ビ製 2段組棚)
高架水	槽：幅 0.4m	深さ 0.4m	長さ 0.4m (オーバーフロー付き) 2基
貯水	槽：幅 0.8m	深さ 0.8m	長さ 0.8m (循環用ポンプ付き) 2基



自動水位調節装置 HUAG-400・HLAG-400

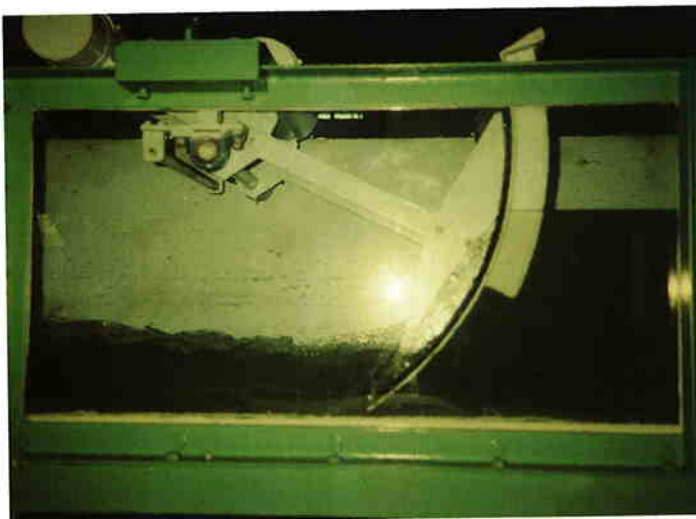
仕様

上流水位調節水門

幹線水路の流量の多少に関係なく、ゲート上流側の水位を常に一定に保つためのゲートです。

下流水位調節水門

上流からの流量のいかにかわらず、ゲートの下流水位を自動的に常に一定に保つためのゲートです。



上流水位調節水門
(HUAG-400)

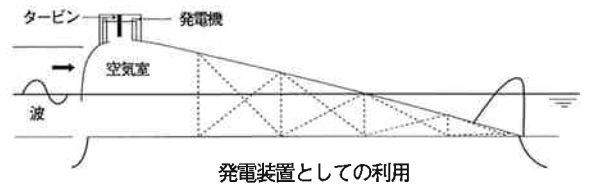
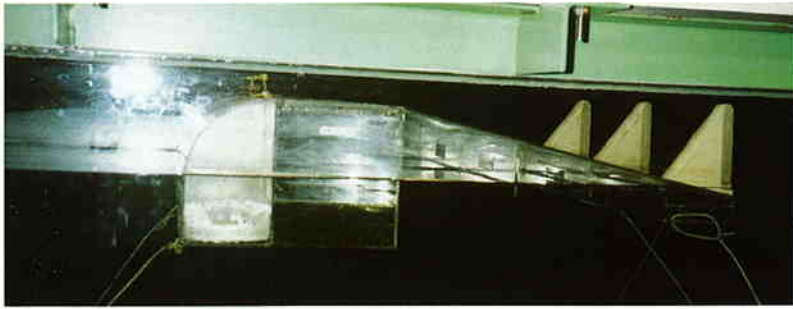


下流水位調節水門
(HLAG-400)

各種模型

マイティーホエール模型 (沖合浮体式波力装置) HMHA-700

マイティーホエールは波力エネルギーの利用と高い消波機能によってもたらされる静穏海域の創世を目的として海洋科学技術センターにおいて研究が進められています



材質……………アクリル樹脂製

日本海模型・若狭湾模型 HGM-101・102

(海流等流れの実験)

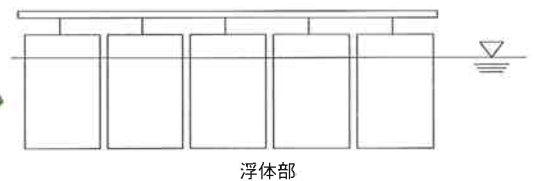
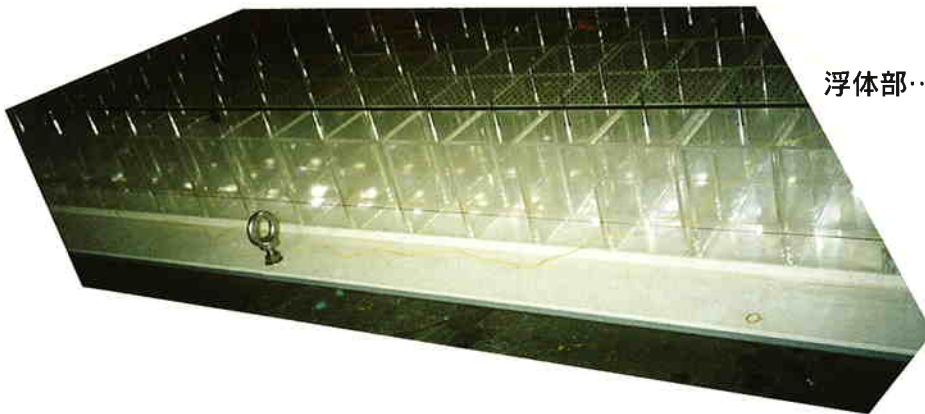
材質……………発砲スチロール
表面FRP処理

コリオリ水槽に
日本海模型をセットしたもの
(右写真)



ポンツーン型弾性模型 (滑走路模型) HPM-100

浮体部……………(100mm×100mm×150mm)×100
アクリル樹脂製



* 営業品目

- 水理実験装置
- 教材用模型実験装置
- セメント・コンクリート試験機
- アスファルト試験機
- 土質試験機
- 農業土壌試験機

Business Guide

Hydraulics Laboratory Equipment.
Engineering equipment for Teaching. Cement & Concreat testing
Machines. Asphalt testing Equipment. Soil Testing Equipment
Agricultural Soil Testers

MARUTO SANYU CO.,LTD

Main office & Sales Dept.

16-9,Honkomagome 4 chome,Bunkyo-ku,
TOKYO 113 JAPAN
Tel.(03)3823-8881
Fax.(03)3823-8887

Osaka Branch

3-16,Awaji 3 Chome,Higashiyodogawa-ku,
OSAKA 533 JAPAN
Tel.(06)370-4631
Fax.(06)370-4633



株式会社 丸東三友製作所

本社 〒113 東京都文京区本駒込 4-16-9
電話(03)3823-8881(代表) FAX(03)3823-8887
大阪営業所 〒533 大阪市東淀川区淡路 3-3-16
電話(06)370-4631(代表) FAX(06)370-4633